

גן לאומי סוסיתא

הכשרת האתר לביקורי קהל



רקע

- גן לאומי סוסיתא – אתר מרשים לחוף הכנרת המשלב ערכי ארכיאולוגיה נוף ומורשת.
- לאתר פוטנציאל לקליטת פלחי קהל מגוונים.
- עפ"י החלטת מנכ"לים, הוקם צוות תכנון בשיתוף רשות הטבע והגנים, רשות העתיקות, מועצה אזורית עמק הירדן, המכון לארכיאולוגיה אוניברסיטת חיפה, החברה הממשלתית לתיירות ונציגי קיבוץ עין גב.
- **צוות התכנון הכין עבודה המתמקדת בהכשרת סוסיתא כגן לאומי קולט קהל על פי הקריטריונים של רשות הטבע והגנים.**
- **הארכיאולוגיה והשימור הם מהות האתר, היו בעבר, מתקיימים בהווה וימשיכו גם אחרי ההכשרה למבקרים, במקרה זה אנו מציעים תכנית העוסקת בפיתוח ותשתיות שישמשו פלטפורמה להמשך החשיפה ושימור האתר. הכוונה ליצור אתר פעיל ארכיאולוגית ושמורת נושאים שיהוו נדבך נוסף ליצירת עניין בקרב קהל המבקרים.**
- המצגת תבחן היבטים סטטוטוריים ואפשרויות להכשרת האתר ברמת ישימות מיידית.

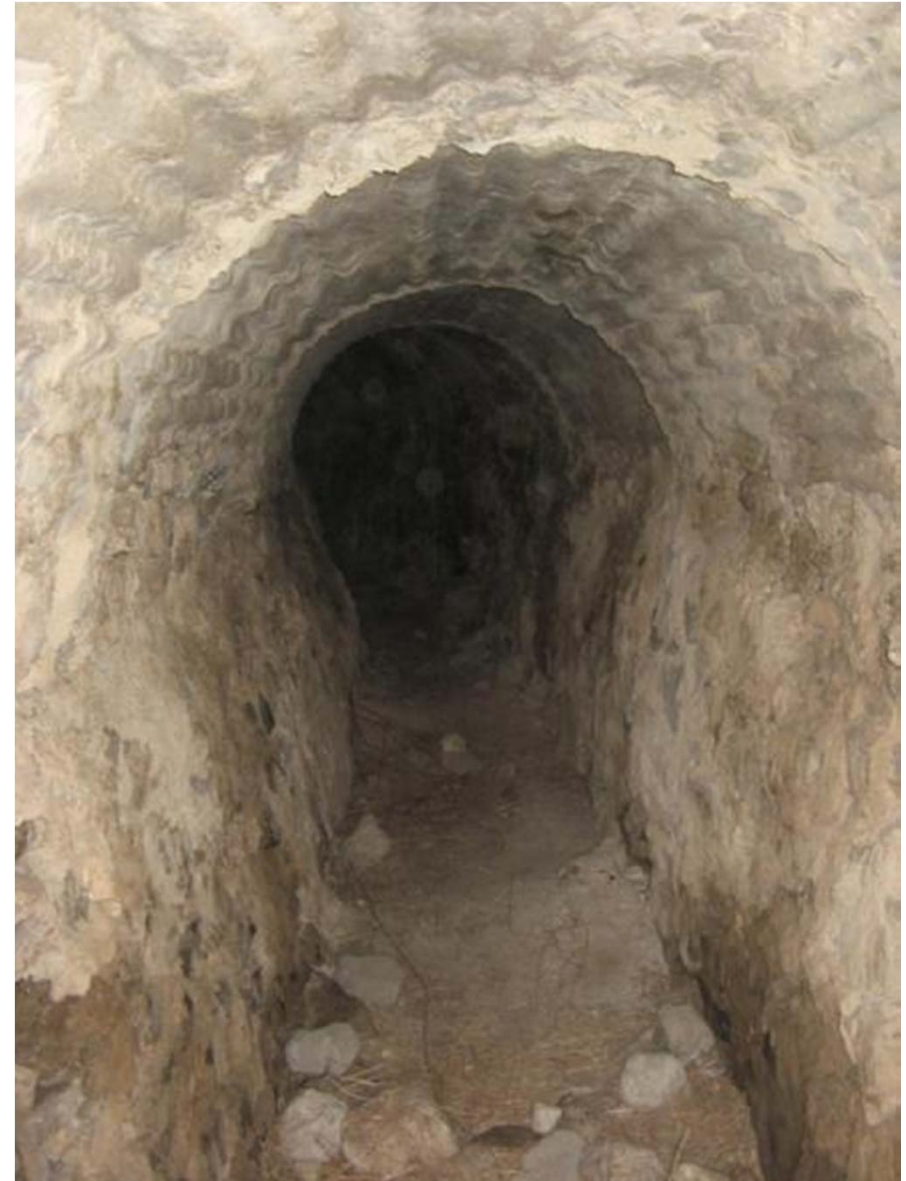
נורף



ארכיאולוגיה



מורשת מאוחרת
הבונקרים ורכבל של צה"ל



הנושאים לפיתוח האתר עפ"י סדר חשיבות

עבודות ארכיאולוגיה ושימור ייעשו כל העת במקביל

1. הסדרת כביש הגישה:

הסדרת כביש הגישה הוא תנאי לפתיחת האתר. אין כביש גישה - אין פרויקט.

2. חניות:

לאפשר קליטת קהל בסיסית על פי האפשרויות של תנאי השטח הקיימים.

3. שיפוץ מבנה ראשי (קיים):

שימוש אך ורק במבנים קיימים ללא תוספות בינוי, הפונקציות: משרד + קופה + חנות + שירותים + חדר צוות.

4. הסדרת תשתיות באתר: (מים, ביוב, חשמל)

חלופות לרמות שונות של פתרונות בכל תחום.

5. עבודות פיתוח:

מינימאליות להסדרת שביל גישה, מסלולים באתר, שילוט והמחשה.

6. השלמות:

פיתוח נופי, שיפוץ מבנה משק, שדרוג דרך תפעול ממערב.

ניתוח תב"ע קיימת

- התב"ע אינה מתייחסת לדרך הגישה והחניות.
- התב"ע כן מציינת את שביל ההליכה המרכזי הדקמאנוס ואת דרך התפעול.
- מתוך תקנון התכנית:
 - "לשמור על ערכים היסטוריים וארכיאולוגיים ובמידת הצורך לשחזר לפי ארכיאולוגיים מוסמכים".
מתן חופש פעולה בהיבטי שימור ושחזור ארכיאולוגיים.
 - "להכין מתקנים לביקורי מטיילים ותיירים ולמחקר מדעי (היסטורי ארכיאולוגי)".
ניכר כי מתיישב עם השימושים המיועדים לשני המבנים הקיימים באתר.
 - "תנאים – אספקת מים ניקוז וביוב בהתאם לדרישת משרד הבריאות".
ניכר כי ניתן לחבר את האתר לתשתיות עפ"י התב"ע, רק צריך את אישור משרד הבריאות.
 - "פיתוח השטח יעשה בהתאם לתכנית מפורטת ...".
לא ניתן יהיה לבצע עבודות פיתוח משמעותיות ללא תב"ע.

סיכום:

- תב"ע כנראה נותנת מענה לשיפוץ המבנים וביצוע התשתיות ולהסדרת דרך התפעול.
תב"ע לא נותנת מענה לדרך גישה חניות ועבודות פיתוח משמעותיות.

תצלום אוויר – תפיסת קליטת הקהל



קיבוץ עין גב

שביל גישה
דקומונוס

ליבת האתר
הארכיאולוגי

חניית קבוצות
איסוף

מבנים קיימים

דרך גישה

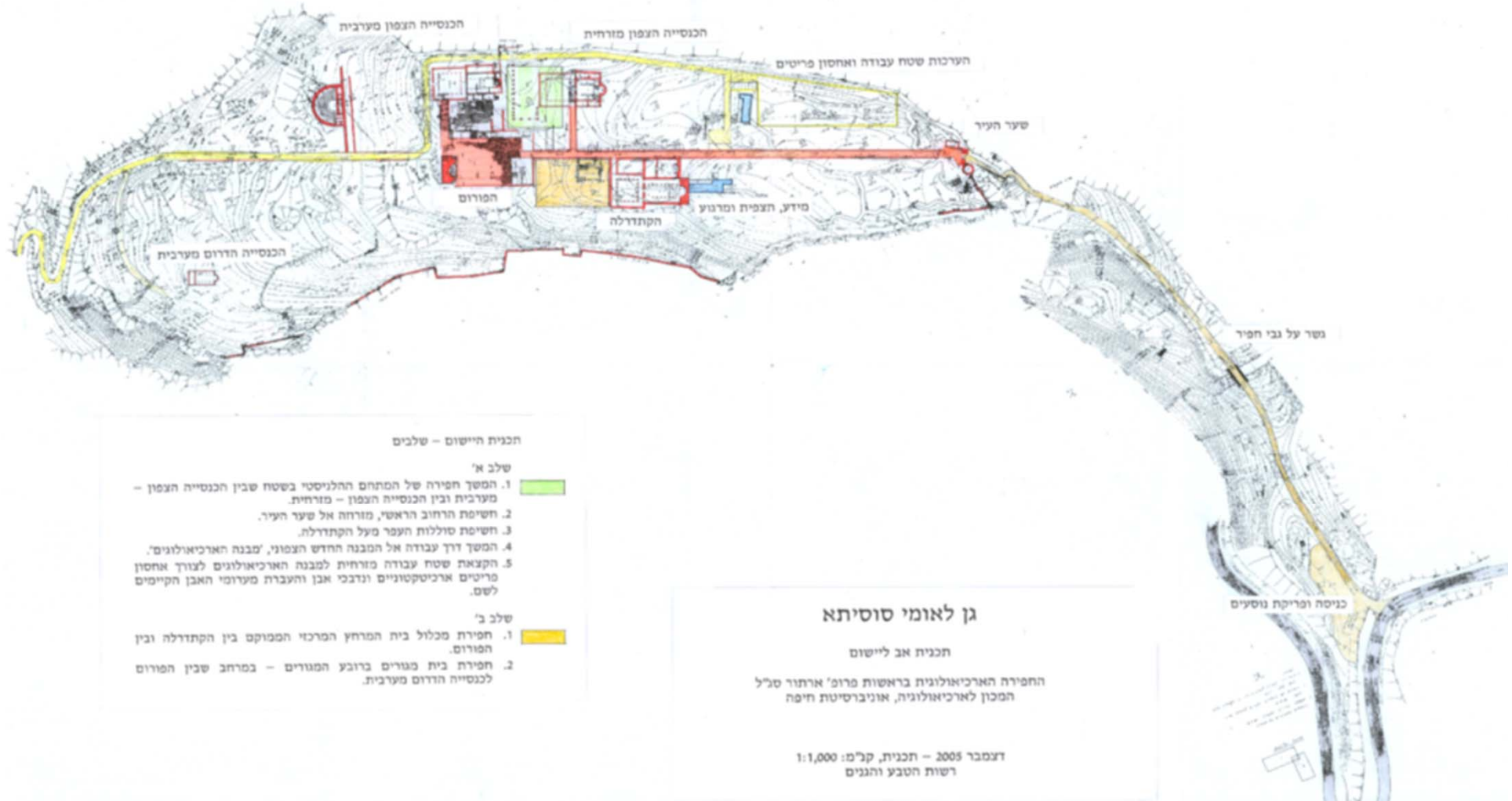
חניות

גבול גן לאומי מוכרז

כפר חרוב

מקורות המידע:
מידע גיאוגרפי - מרכז מל"א -
פורום מידע גיאוגרפי - תכנון
טופוגרפיה - מל"א
אורחותינו - אופק 2008
מפה זו אינה מהווה אסמכתא
קטגוריה נטו: רשת ישראל הח

מבט מקרוב על המסלול והמתחמים



הכנית היישום - שלבים

שלב א'

1. המסך חסירה של המתחם ההלניסטי בשטח שבין הכניסה הצפון - מערבית ובין הכניסה הצפון - מזרחית.
2. חשיפת הרחוב הראשי, מזרחה אל שער העיר.
3. חשיפת סוללות העפר מעל הקתדרלה.
4. המסך דרך עבודה אל המבנה החדש הצמוני, 'מבנה הארכיאולוגים'.
5. הקצאת שטח עבודה מזרחית למבנה הארכיאולוגים לצורך אחסון פריטים ארכיאולוגיים ונדבכי אבן והעברת מערומי האבן הקיימים לשם.

שלב ב'

1. חפירת מכלול בית המרחץ המרכזי הממוקם בין הקתדרלה ובין המרום.
2. חפירת בית מגורים ברובע המזרחי - במרחב שבין המרום לכניסה הדרום מערבית.

גן לאומי סוסיתא

הכנית אב ליישום

החפירה הארכיאולוגית בראשות פרופ' ארתור סג"ל
המכון לארכיאולוגיה, אוניברסיטת חיפה

דצמבר 2005 - תכנית, קב"מ: 1:1,000
רשות הטבע והגנים

אומדן ראשוני – סוסיתא

פרוט העבודות הנדרשות לאורך דרך הגישה לסוסיתא – סה"כ 4.6 ק"מ, כולל חניון לכלי רכב פרטיים ואוטובוסים:

- חישוב צמחיה מהשוליים ברוחב 2.0 מ' לפחות – 12,000 מ"ר.
- ריסוס השוליים – 12,000 מ"ר.
- גיזום נוף לעצים הגולשים לתחום הכבישים – 15 עצים.
- הסדרת שוליים קיימים ע"י חרישה, הרטבה והשלמת חומר והידוקו (בעובי 10 ס"מ) – 8,000 מ"ר.
- 0.00 – צומת דרך לסוסיתא עם כביש 92.
- 30 מ' – ניסור + פירוק אספלט וסלילה מחדש – 80 מ"ר.
- 900 מ' – א. פרוק אספלט והחלפתו – 150 מ"ר.
- ב. מעקה בטיחות – 20 מ"א בצד הצפוני.
- 1200 מ' – א. מעקה בטיחות 20 מ"א בשני הצדדים – 40 מ"א.
- ב. טיפול בבורות קטנים שנפערו בכביש (ניסור, ניקוי, ביטומן ואספלט).
- 2000-2150 מ' – ניקוי בטון מאספלט קיים, באם יהיה צורך אז החלפת אספלט – 300 מ"ר.
- 2500 מ' – ניקוי תעלה נקודתי, פינוי החומר באתר.
- 2700 מ' – א. סרפנטינה ליד עמדת התצפית, פרוק אספלט, הסדרת מצעים וסלילה מחדש – 300 מ"ר.
- ב. מעקה בטיחות – 50 מ"א.
- 2800-2900 מ' – פינוי חומר מהתעלה ומהכביש ופתיחת התעלה – סלע גדול לא יוזז ממקומו.
- 3200-4000 מ' – מעקה בטיחות בקטעים הבעייתיים – סה"כ 400 מ"א.
- 4200 מ' – עיקול אחרון לפני האתר, תיקון אספלט 10 מ"ר.
- 4400 מ' – כניסה לחניון – קיבולת חניות 33 חניות:
 - א. חישוב – 1000 מ"ר
 - ב. מצעים בזלת – 300 מ"ק
 - ג. מילוי נברר – 200 מ"ק
 - ד. חפירה – 200 מ"ק
 - ה. מילוי – 300 מ"ק
 - ו. מסלעה – 50 מ'
- 4600 - סובה אחרונה גמר אספלט –
 - ב. פרוק אספלט קיים – 200 מ"ר.
 - ג. העתקת גדר – 30 מ'
 - ד. קיר בגובה 1.6 באורך 60 מ' – 70 מ"ק.
 - ה. חפירה כולל פינוי ערמה – 800 מ"ק.
 - ו. מצעים – 600 מ"ק
 - ז. אספלט – 1500 מ"ר

דרך הגישה מכביש 90 לסוסיתא (יועץ – רוני שניידר)

פרוט העבודות :

לא מדובר בעבודות מסיביות.
אומדן מתכנן 700 אש"ח לפני מע"מ.

הבשורה העיקרית:

איש מקצוע לוקח אחריות על הדרך ברגע
שרט"ג מבצעים עפ"י התכנון שלו.



סוּסִיתָא

חניות

מספר חנייה
200000

1:10000
רשת קואורדינטות
מספר : 200000
מספר : 200000
חלקה : 100000

• מספר החניות לרכבים פרטיים מתחם A כ-33 רכבים.

• מספר החניות לאוטובוסים מתחם B כ-7 אוטובוסים
או לחילופין כמה עשרות רכבים פרטיים.

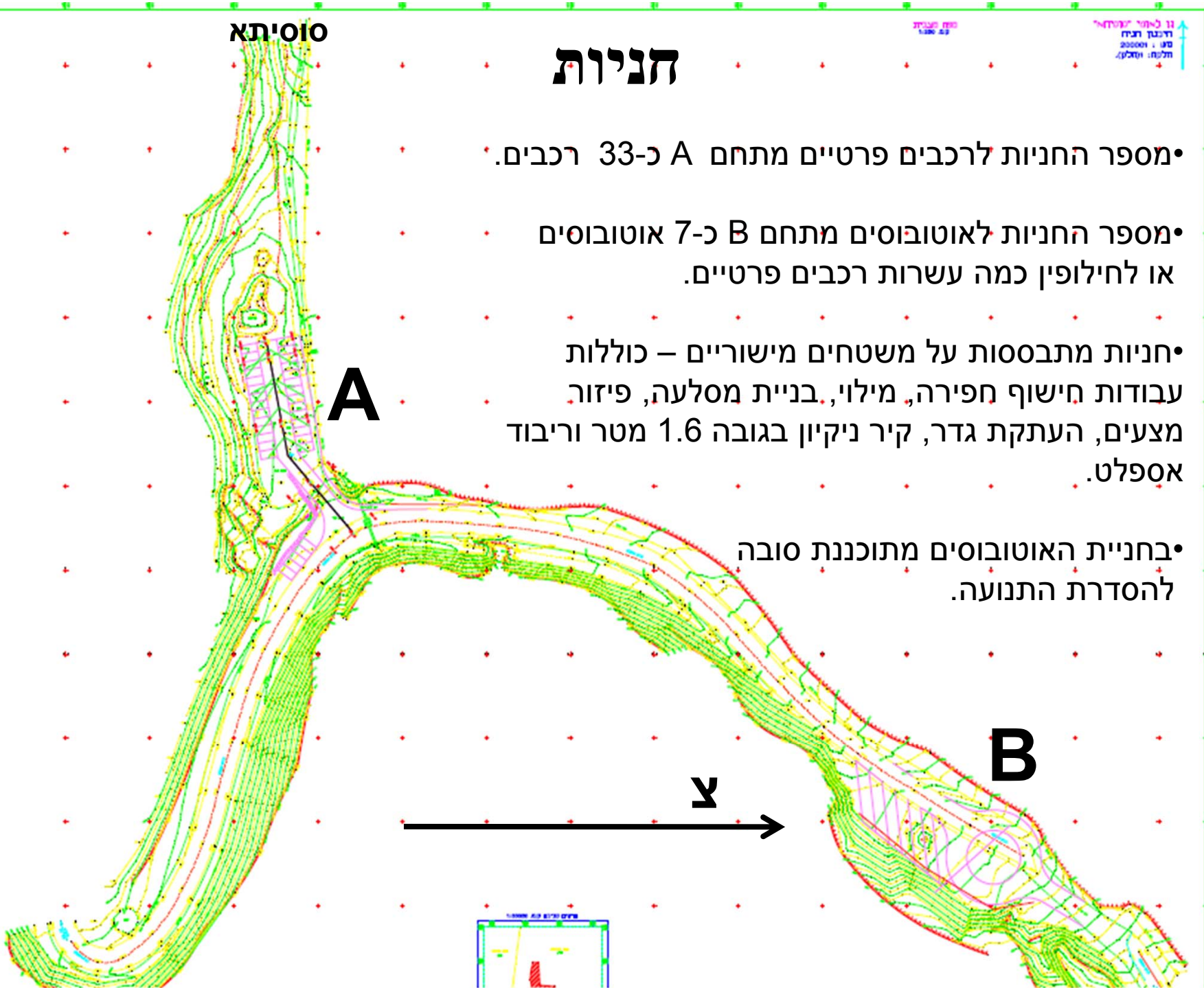
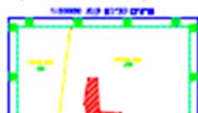
• חניות מתבססות על משטחים מישוריים – כוללות
עבודות חישוף חפירה, מילוי, בניית מסלעה, פיזור
מצעים, העתקת גדר, קיר ניקיון בגובה 1.6 מטר וריבוד
אספלט.

• בחניית האוטובוסים מתוכננת סובה
להסדרת התנועה.

A

B

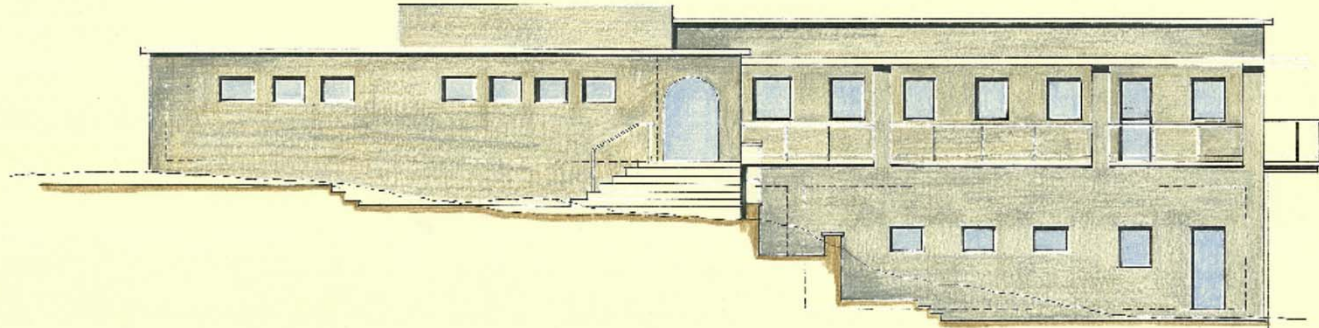
א



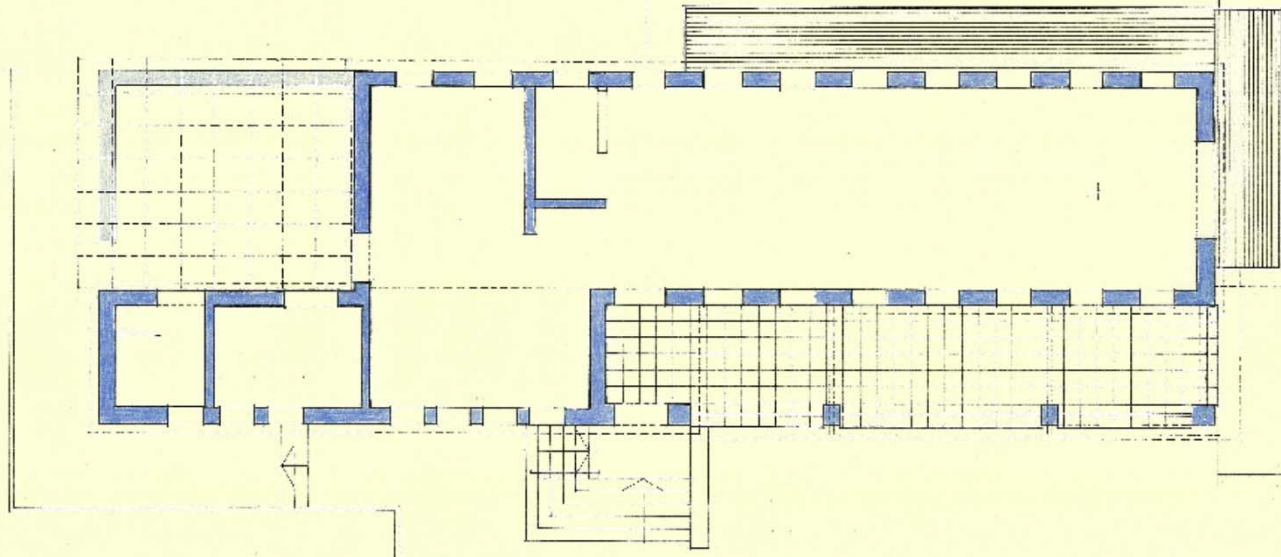
השמשת המבנים הקיימים

(אדריכל דני אבוחצירה וקונסטרוקטור יעקב שפר)

מבנה ראשי - קופה + חנות + חדר צוות + שירותים



חזית צפונית



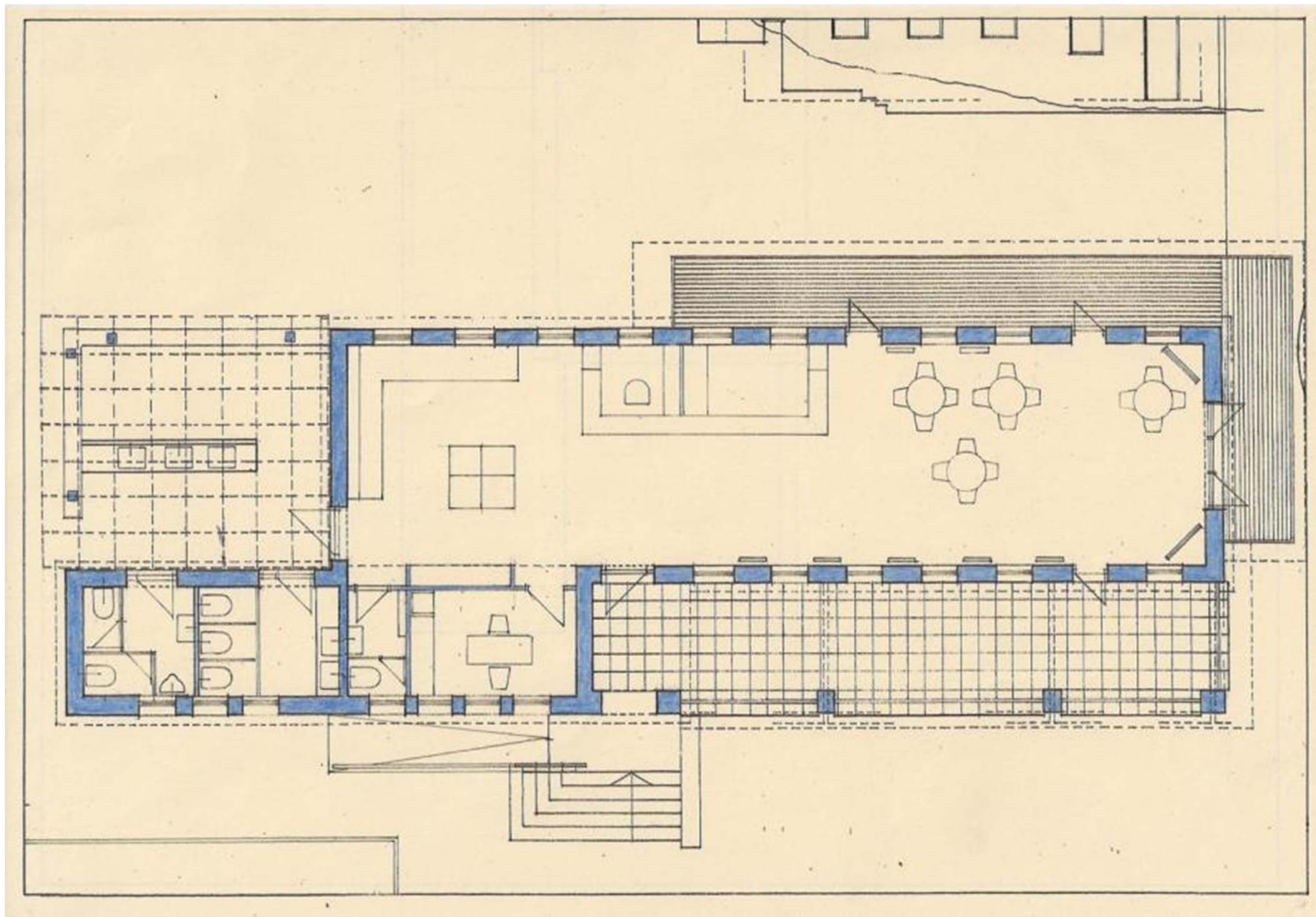
אדריכל - דני אבוחצירה
קונסטרוקטור - יעקב שפר
תאריך - 2010
מספר - 1:100



חזית דרומית

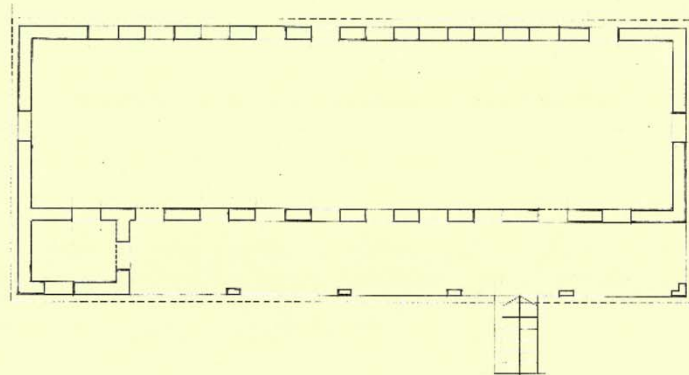
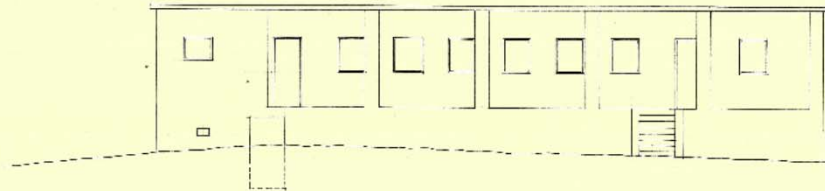
סוסיטא - המבנה הדרומי - שיפור הבנין לשימוש
חזית דרומית - הצעת תכנון
דניאל אבוטצ'ורה אדריכל | יעקב שפר מהנדס.
מרץ 2010 - קנ"מ - 1:100

תכנית מבנה ראשי



חוו"ד מהנדס קובעת כי ניתן לייצב את המבנים מבחינה קונסטרוקטיבית.

אומדן הסדרת המבנים לרמת גמרים ופתיחתם לקהל, כ - 1.2 מיליון ₪.



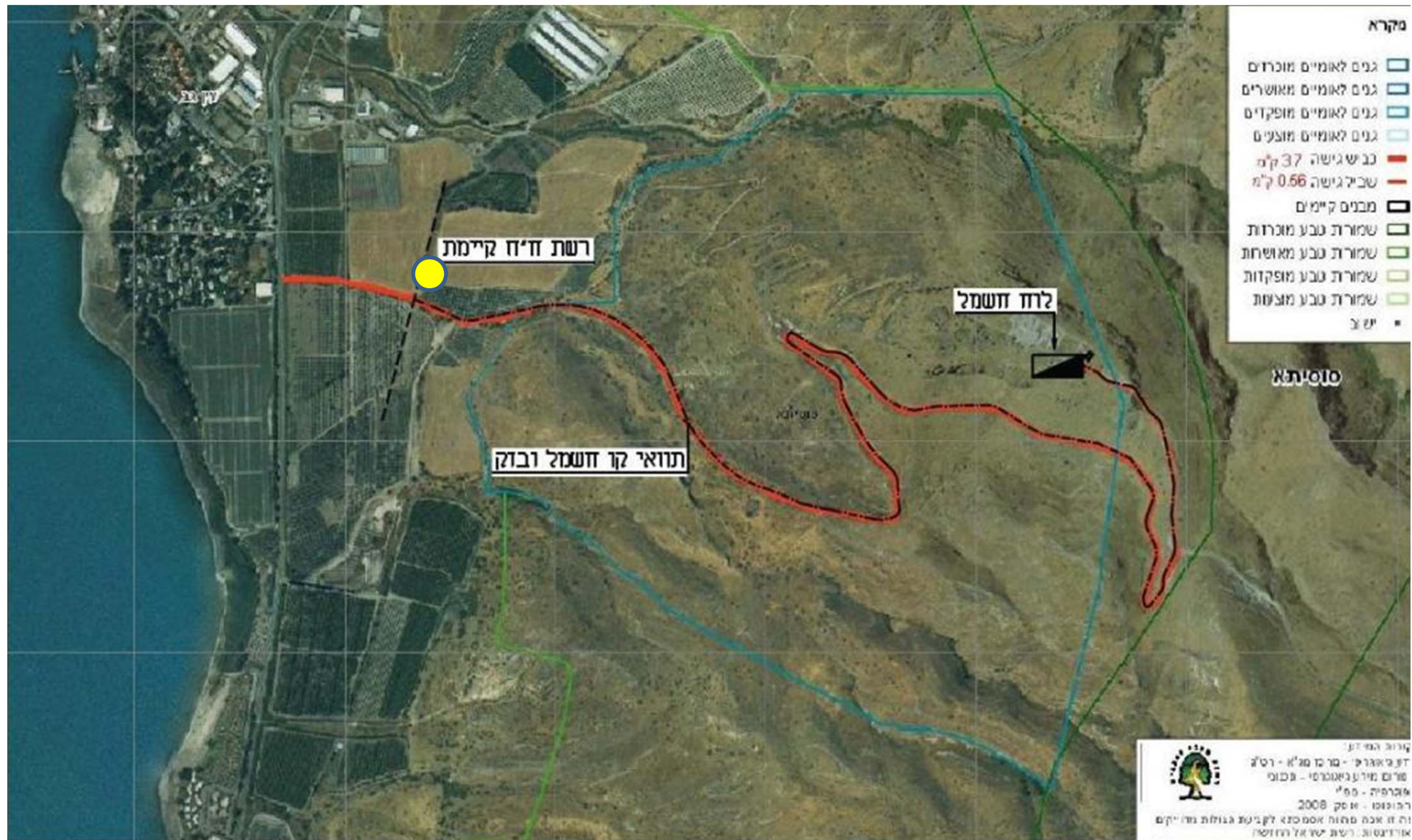
מבנה אחסנה ומשק ולשימוש משלחת החפירות

סוסיתא - המבנה הצפוני - שיפור הבנין לשימוש
תכנית וחזית ראשית
ד"ר אבוחצרה אדריכל, יעקב שפר מהנדס.
מרץ 2010 ק"מ - 1:100

מבט על מיקום המבנים באתר



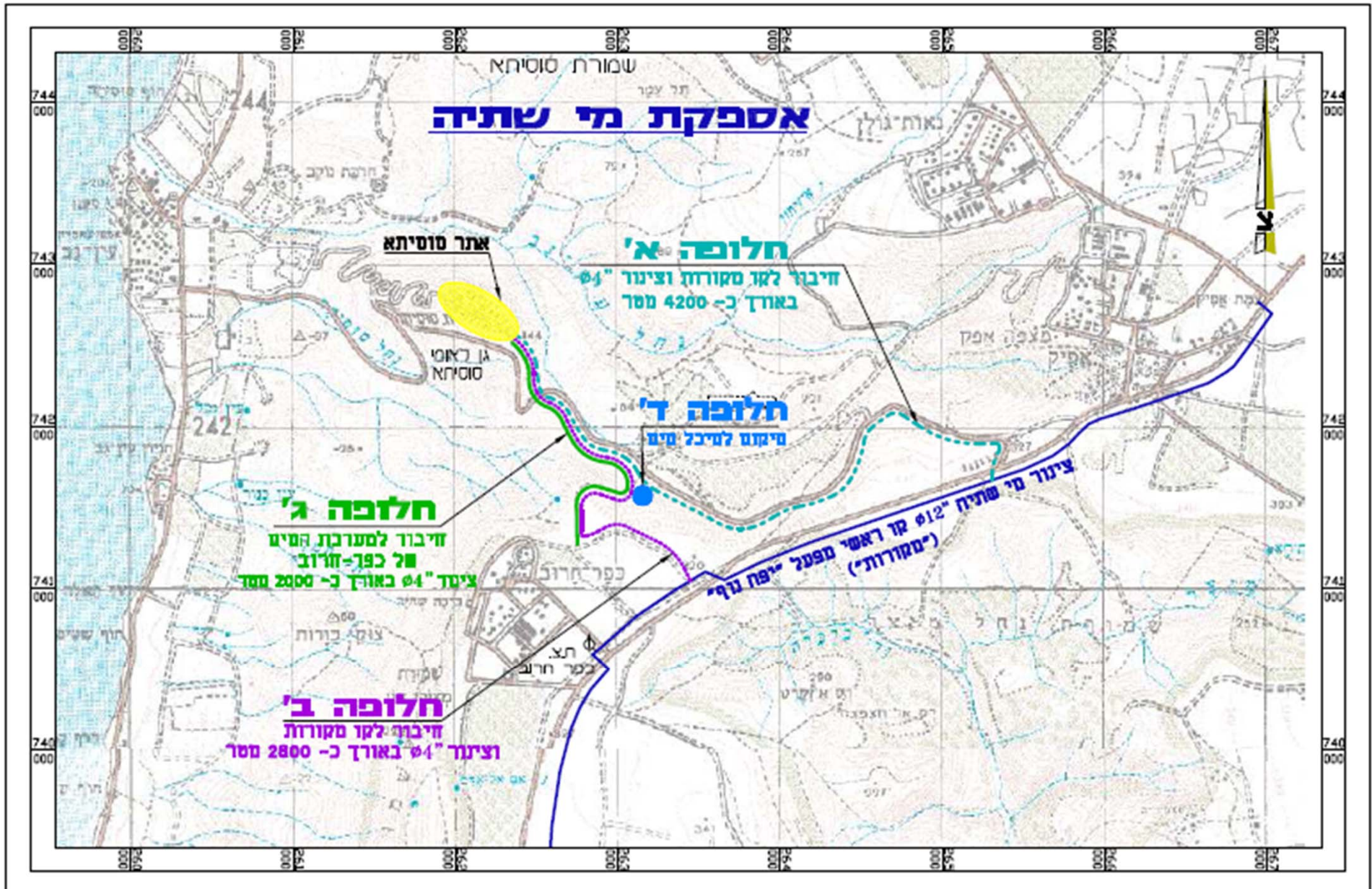
אספקת חשמל לאתר – 4.3 ק"מ אורך קו טמון (יועץ – קלינפלץ הנדסה)



המבצע והמזרע לבריאת המידות ולחיותן במשט. ונלי רעדיטו לחיטור	תחילה	11.11.10	תאריך	2301	סד פרקס	רשות הסבע והגנים	הסמך	לינפלץ הנדסה בע"מ
		אלכס ריאדקו	תיכנן					

אספקת מים לאתר

(יעוץ - חברת מגלן)



פינוי שפכים מהאתר (יעוץ - חברת מגלן)

